

AddElm/アドエルム アツギとパートナーシップ契約を締結

アツギ株式会社（本社：神奈川県海老名市、代表取締役社長：工藤洋志）は、最先端テクノロジーを駆使した新感覚素材「AddElm（アドエルム）」を供給するアドエルム株式会社（本社：東京都渋谷区 代表取締役：杉本健、以下アドエルム）との協業により、2018年秋冬シーズンからアスリート対応スポーツインナー「AddElm×ATSUGI（アドエルムバイアツギ）」を展開しています。このたび両社は、2020年秋冬シーズンよりライセンス契約の範囲を拡大し、アツギが新たにAddElmのスポーツアパレル・ソックス・シューズの製造販売権を獲得することで基本合意しました。

この基本合意により、アツギとアドエルムはソックス、インナーウェアの強化、高付加価値商品の開発、アツギ直営店舗、直営ECによる新規顧客の開拓、新市場（海外市場）の開拓を協業してすすめていきます。

アツギはスポーツアパレルの製造販売権を初めて得るのに加えて、既存事業分野であるソックスと、新たに事業化を目指しているニットシューズ分野の製造販売権も取得し、スポーツ関連商品のさらなる売上拡大と、新規事業の売上構成比拡大をはかり、事業構造改革につなげます。

AddElmはドイツ・ミュンヘンで1月29日に閉幕した世界最大級の国際スポーツ用品総合見本市「ISPO Munich 2020」において、Textrend Base Layerカテゴリー（繊維部門のインナー部門カテゴリー）の世界TOP10を受賞するなど、現在世界的に脚光を浴びている注目素材です。

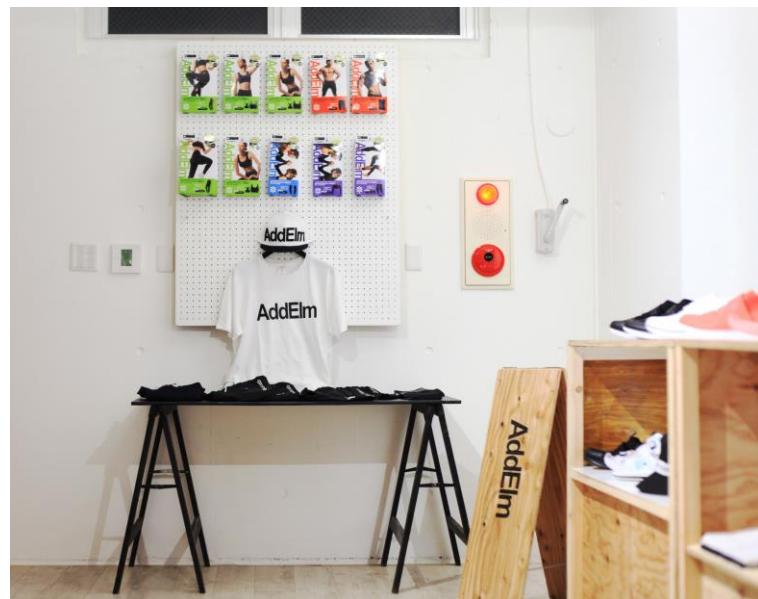


商品概要（予定）

- ブランド名： AddElm（アドエルム）
- 取扱品目： スポーツウェア、インナーウェア、ソックス、スポーツシューズ※開発中の商品を含む
- 発売日： 2020年7月順次発売予定、20年秋冬シーズンより
- 販売地域： 日本国内、海外（米国・欧州）
- 販売先： 直営店舗、直営EC、スポーツ専門店、百貨店など

AddElm 2020年秋冬物展示会の日程変更について

延期となっておりますISPO出店商品のお披露目と商談会を予定していたAddElm2020年 The 1st Collection は、6/8（月）からAddElm 原宿ショールームへ日程が変更となりました。来場をご希望の方はお手数ですが、今回の展示会は一社ごとの完全アポイント制となりますので、本リリースのアドエルム問い合わせ先emailにアポイントのご連絡を下さるよう、ご協力をお願い致します。状況次第では、再度日程変更となる可能性がございます。



本件のお問い合わせ先

アツギ株式会社 マーケティング部 担当: 藤田(午前9:00~午後5:00まで) お問い合わせ専用電話番号: 046-235-2450
本社所在地: 神奈川県海老名市大谷北一丁目9番1号

アドエルム株式会社 担当: 原田(午前11:00~午後5:00まで) お問い合わせ専用email: info@addelm.com
本社所在地: 東京都渋谷区神宮前二丁目32番11号 3F